

Rechnung 2015

Bericht zur Rechnung

Orientierungsversammlung:
Donnerstag, 14. April 2016 um 19.30 Uhr
im Vereinssaal (Traktandenliste siehe letzte Seite)

Bezirksabstimmung:
Sonntag, 1. Mai 2016



Inhaltsverzeichnis

	Seite		Seite
1. Bericht zur Rechnung 2015	1-7	8. Ergebnisse der Wasserversorgung 2015	31
2. Kennzahlen zur Bezirksrechnung	8-9	8.1 Erfolgsrechnung - Funktionale Gliederung	32-34
3. Steuerfüsse von 2005 -2015	10	8.2 Abschreibungstabelle	35
4. Abschreibungen Bezirk/Wasserversorgung 2010 – 2015	11	8.3 Investitionsrechnung	36-37
5. Kurzfassung Bezirk	12	8.4 Bilanz	38-40
6. Kurzfassungen Wasserversorgung/Assekuranz/FW-Zweckv.	13	9. Ergebnisse der Assekuranzverwaltung 2015	41
7. Ergebnisse der Verwaltungsrechnung 2015	14	9.1 Erfolgsrechnung	42-43
7.1 Erfolgsrechnung		9.2 Bilanz	44-45
- Artengliederung	15-17	10. Feuerwehr-Zweckverband Oberegg-Reute 2015	
- Funktionale Gliederung	18-24	10.1 Erfolgsrechnung	46-47
7.2 Abschreibungstabelle	25	10.2 Bilanz	48-49
7.3 Investitionsrechnung	26	11. Fondsverwaltungen 2015	50
7.4 Bilanz	27-30	12. Bericht der Rechnungsprüfungskommission	51
		13. Einladung zur Orientierungsversammlung/Traktandenliste	52

Orientierung zur Rechnung 2015

Geschätzte Stimmbürgerinnen und Stimmbürger

Der Bezirksrat unterbreitet Ihnen die Rechnungen 2015

- der Bezirksverwaltung
- der Wasserversorgung
- der Assekuranzverwaltung
- des Feuerwehr-Zweckverbandes
- der Fondsverwaltungen.

In der folgenden Darstellung finden Sie vorab eine komprimierte Version als Übersicht für den eiligen Leser. Anschliessend werden einige Finanzkennzahlen und Entwicklungen im Bezirk aufgezeigt. Dann folgen die ausführlicheren Darstellungen der verschiedenen Rechnungen mit den zugehörigen Kommissionsberichten.

Auf eine Darstellung der detaillierten funktionalen Gliederung verzichten wir in Papierform. Die detaillierten Rechnungen, wie auch diese Broschüre, können unter www.oberegg.ch eingesehen resp. heruntergeladen werden.

Die Orientierungsversammlung über die Rechnungen findet am Donnerstag, **14. April 2016 um 19.30 Uhr** im Vereinssaal statt (siehe Programm letzte Seite).

Der Bezirksrat Oberegg lädt alle Stimmbürgerinnen und Stimmbürger ganz herzlich ein. Es freut uns, wenn Sie zahlreich daran teilnehmen.

Die Abstimmung über die Bezirksrechnungen 2015 findet am ersten Maiwochenende 2016 statt.

Antrag Bezirksrat

Der Bezirksrat beantragt Ihnen einstimmig die Annahme der Jahresrechnungen 2015 in der vorliegenden Form.

Bericht der Finanzkommission

Die Erfolgsrechnung der Bezirksverwaltung schliesst mit einem Ertragsüberschuss von CHF 13'908.11 anstatt dem prognostizierten Defizit von CHF 25'050.00 ab. Eine eher moderate Abweichung, welche sich aber aus verschiedenen Faktoren ergibt.

Auf der Ertragsseite dürfen wir uns über die positive Steuerentwicklung freuen. Erstmals seit längerem sind die Steuereinnahmen leicht über Budget und auch wieder im Vergleich mit dem Vorjahr etwas höher.

Trotz diesen Mehreinnahmen von rund CHF 50'000.00 gegenüber dem Voranschlag möchten wir die CHF 25'000.00 aus dem Fonds „Übergang Steuergesetz“ wie geplant auflösen. Dieser Übergang Steuergesetz ist

vollzogen und wir empfehlen deshalb, diese Vorfinanzierung mit diesem Betrag aufzulösen.

Ebenfalls positiv wirkt sich die ungeplante Finanzausgleichszahlung des Kantons von CHF 84'489.00 aus. Im Gegenzug heisst das aber, dass sich die Steuerkraft in Obereggen nicht verbessert und wir im Vergleich zu den steuerkräftigen Bezirken vom kantonsinternen Ausgleich unterstützt werden. Durch den erhaltenen Betrag verzichten wir auf den Einsatz der vorgesehenen CHF 30'000.00 aus der Vorfinanzierung „Finanzausgleich“.

Auf der Ausgabenseite spielen die Wetterverhältnisse sowie der Winter eine wichtige, leider teilweise auch unplanbare, Rolle. Die Hauptabweichungen der Aufwendungen entnehmen Sie der beigefügten Liste zur Erfolgsrechnung.

Speziell zu erwähnen ist das Geschichtsbuchprojekt, welches sich unter der Leitung von David Aragai stetig entwickelt. Aufgrund der zur Verfügung stehenden Kapazitäten haben wir statt den geplanten CHF 30'000.00 gut CHF 47'000.00 in dieses Projekt investieren und es damit vorantreiben können. Als Ziel ist eine Realisierung auf Ende 2018 gesetzt.

Den Beitrag an den Skilift von CHF 10'000.00 hat der Bezirksrat in einem Nachtragskredit auf Gesuch hin ge-

sprochen. Dies erfolgte erst nach dem Voranschlag 2015 und ist deshalb dort nicht enthalten.

Die Abschreibungen bewegen sich im üblichen Rahmen. Die Liegenschaften im Finanzvermögen wurden mit 3% abgeschrieben, die Verkehrsbauten (Strassen) mit 8% und die übrigen Investitionsbeiträge mit jeweils 15%. Dank dem positiven Ergebnis schlagen wir vor, der Vorfinanzierung „Fahrzeuge“ CHF 100'000.00 zuzuweisen. Bei den Fahrzeugen stehen uns zwei grössere Ersatzbeschaffungen bevor: Das Tanklöschfahrzeug der Feuerwehr und der Unimog des Bauamts sollen ersetzt werden. Die Vorfinanzierung hilft uns, die Belastung etwas zu relativieren.

Die Verwaltung sieht sich mit stetig steigenden Kosten, aber auch zeitlichen Aufwändungen, im Informatikbereich konfrontiert. Dies wird sich wohl auch in Zukunft und zum Beispiel im Hinblick auf die vom Bund auferlegte Umsetzung des Katasters der öffentlich-rechtlichen Eigentumsbeschränkungen (OEREB) nicht ändern. Ein Ergebnis der laufend steigenden Ansprüche an die Datenverwaltung, die Datensicherheit sowie der Datenverfügbarkeit für alle Bereiche und Nutzer. Ebenfalls wird auch von den MitarbeiterInnen der Bezirksverwaltung verlangt, ständig neue Anforderungen zu erfüllen und sich den wachsenden Ansprüchen unserer anspruchsvollen Gesellschaft zu stellen.

Wir sind froh, in der Bezirksverwaltung dafür ein kompetentes Team zu haben und sind überzeugt, dass die Aufgaben in schlanken Prozessen und im Sinne der Dienstleistung am Kunden bearbeitet werden.

Mit der Finanzsoftware NSP haben wir die technischen Möglichkeiten zur Rechnungslegung nach HRM2 bereits geschaffen. Die Umstellung der Rechnungslegung auf HRM2 ist nun auch auf Kantonsebene vollzogen. Aufgrund dieser Empfehlungen, Grundsätze und Vorgaben haben wir beschlossen, die Rechnungslegung des Bezirks den Richtlinien nach HRM2, bis zum Rechnungsabschluss 2017, ebenfalls anzupassen.

An dieser Stelle bedankt sich der Bezirksrat bei allen MitarbeiterInnen und Lernenden für ihren Einsatz und ihr Engagement zum Wohle unserer Gemeinde.

Oberegg, im März 2016

Der Bezirkshauptmann
Hannes Bruderer

Baukommission

Die Baukommission beschäftigte sich wieder mit über 76 Baugesuchen (ordentliche Baugesuche, geringfügige Gesuche, Bauermittlungen, Meldeverfahren), dies entspricht einem Anstieg von rund 10% gegenüber dem Vorjahr. Markant ist die Zahl der Feuerungsgesuche -

40 für das vergangene Jahr. Der Durchschnitt der vergangenen Jahre lag bei 25 Gesuchen. Der Zeitaufwand für Baukommission und Bauverwaltung ist stetig steigend, da die Bauberatungen immer öfter in Anspruch genommen werden.

Leider musste die Baukommission auch im vergangenen Jahr wieder Kenntnis nehmen von Nichteinhalten der bewilligten Pläne. Solche Verstösse führen zu unangenehmen Aufwänden, sowohl bei Bauherren als auch bei der Behörde. Die Zahl der nicht gemeldeten, fertiggestellten Bauvorhaben war im 2015 immer noch sehr hoch. Ich ersuche Sie, nach Fertigstellung Ihres Bauvorhabens dies, wie in der Baubewilligung festgehalten, bei der Bauverwaltung zu melden, damit die Endabnahme durchgeführt werden kann.

Befassen Sie sich mit einem Bauvorhaben, bitten wir Sie, frühzeitig die zuständigen Behördenmitglieder zu kontaktieren. Bei grösseren Bauvorhaben ist bereits zum Zeitpunkt der Planung der Kontakt mit dem Vertreter der Fachkommission Heimatschutz (Christian Rechsteiner) zu suchen. Dadurch kann der Zeitaufwand beim Bewilligungsverfahren wesentlich verringert werden.

Der Baupräsident, Ivo Scherrer, als auch Bezirksschreiber Jürg Tobler sowie auch Christian Rechsteiner nehmen Ihre Anliegen gerne entgegen und unterstützen Sie bei Ihrem Bauvorhaben.

Strassenkommission

Im vergangenen Jahr konnte an der Eschenmoosstrasse die 2. Etappe der Belagssanierung abgeschlossen werden. Die Gesamtabrechnung fiel um CHF 22'926.00 tiefer aus als budgetiert.

An der Kellenbergstrasse, im Bereich Kronenstall, wurde entlang der Strasse eine Sickerleitung verlegt, damit das Hangdruckwasser nicht mehr über die Fahrbahn laufen kann.

Im Fahrzeugpark des Bauamtes wird sich in naher Zukunft eine Ersatzbeschaffung aufdrängen. Der Unimog ist in einem schlechten Zustand. Trotz guter Pflege und Rostbehandlungen durch unsere Mitarbeiter fallen immer wieder hohe Reparaturkosten an. Die Strassenkommission sieht sich gezwungen, eine neue Lösung und passende Angebote zu prüfen. Gegebenenfalls wird die Strassenkommission kurzfristig einen Antrag an den Bezirksrat richten.

Unserem Strassenmeister Rico Roncoroni und seinem Stellvertreter Thomas Bischofberger danke ich für ihren täglichen Einsatz am Strassennetz.

Wasserversorgung

Die Rechnung der Wasserversorgung schliesst mit einem Ertragsüberschuss von CHF 22'546.74 ab, budget-

tiert waren CHF 33'000.00. Bedingt durch die tieferen Auslagen im Bereich Reservoir und Unterhalt Leitungsnetz und höheren Einnahmen beim Wasserverkauf, konnte eine zusätzliche Abschreibung von CHF 100'000.00 vorgenommen werden.

Da in der Investitionsrechnung der Planungskredit von CHF 50'000.00 für das Reservoir Hirschberg noch nicht gebraucht wurde, und die Leitungssanierung Mitlehn/Sulzbach knapp CHF 50'000.00 Mehraufwendungen gegenüber dem Budget ausweisen, heben sich diese Konten wieder auf. Schwierig einzuschätzen sind ebenfalls die neuen Wasseranschlüsse und die Beiträge des Kantons. Beim Beitrag des Kantons (Wasserfondkommission AI), handelt es sich um die Unterstützung des Netzausbaus Strick/Klee/Grund von CHF 43'400.00.

Im Quellgebiet Bäumen kaufte die Wasserversorgung eine Quelle. Diese wurde neu gefasst und in die sanierte Brunnenstube geleitet.

Somit ist in den Nettoinvestitionen das Endergebnis gegenüber dem Budget um rund CHF 10'000.00 tiefer. Das Verwaltungsvermögen weist bei ordentlichen Abschreibungen von CHF 50'838.95 per 31.12.2015 einen Buchwert von CHF 866'305.75 auf.

Ein grosser Dank geht an unseren langjährigen Brunnenmeister Kurt Geiger, wie auch an seinen Nachfolger Christian Schmid. Ebenfalls danke ich Björn Schmid, Franz Estermann und den Kommissionsmitgliedern der Wasserversorgung, für die stets pflichtbewusste und angenehme Zusammenarbeit.

Assekuranz

Die Rechnung der Gebäudeversicherung Oberegg (Assekuranz) schliesst mit Aufwändungen von CHF 727'195.00 und Erträgen mit CHF 840'577.10 ab. Der Gewinn von CHF 113'382.10 wird dem Deckungskapital zugewiesen. Das Deckungskapital beträgt CHF 5'567'418.19, bzw. 0,85% aller versicherten Gebäuden; der statutarische Sollbestand beträgt 1% der gesamten Versicherungssumme.

Im Berichtsjahr konnten alle Schadenfälle aus dem Unwetter vom 28. Juli 2014 abgerechnet und erledigt werden. Der Nettoschaden für die Assekuranz hat rund CHF 180'000.00 betragen. Im Weiteren konnten laufende Schäden in der Höhe von rund CHF 28'000.00 abgerechnet werden. 90% der Schäden wurden von der Rückversicherung getragen, 10% entfielen auf die Assekuranz Oberegg. Das Schadenvolumen in der Rechnung 2015 fällt jedoch tiefer aus, dies hat damit zu tun, dass ein relativ hoher Betrag bereits der Rechnung 2014 belastet werden konnte. Im Jahre 2015 wurden rund 350 Objekte einer Neu- oder Nachschätzung un-

terzogen, daher ist der Personalaufwand etwas gestiegen.

Im Weiteren hat sich die Assekuranzkommission im verflossenen Jahr mit der Zukunft der Gebäudeversicherung Oberegg (Assekuranz) beschäftigt. Die Frage stand im Raum, ob die Gebäudeversicherung ausgelagert, freigegeben, verkauft, oder wie bestehend weitergeführt werden soll. Nach Abwägung aller Vor- und Nachteile ist die Assekuranzkommission zum Schluss gekommen, dass die Gebäudeversicherung wie bisher weitergeführt werden soll, also „Status quo“. Die Assekuranzkommission hat dem Bezirksrat alle abgeklärten Vorschläge unterbreitet. Dieser hat an seiner Sitzung vom 22. Februar 2016 dem Vorschlag Weiterführung wie bisher, also „Status quo“ gemäss Antrag der Assekuranzkommission zugestimmt.

Abschliessend danke ich den Schätzern Albin Sonderegger und Viktor Eugster, sowie der Bezirkskanzlei für Ihre Mithilfe und die Administration ganz herzlich.

Der Präsident
Melchior Looser

Kommission Marketing + Kultur

Das vergangene Jahr 2015 stand ganz im Zeichen der Dorfempfänge. So durften wir im Skicross und an den Berufsmeisterschaften zwei frisch gekürte Schweizermeister und mit Pius Federer auch einen frischgebacke-

nen Grossratspräsidenten in unserem Bezirk gebührend willkommen heissen. Die Neuzuzüger-Begrüssung im Alpenhof fand bei den geladenen Gästen grossen Anklang. Dabei durften die Kommission Marketing + Kultur bei der Organisation auf die tatkräftige grosse Unterstützung der Vereine zählen. Einmal mehr bestätigte Oberegg damit den grossen Zusammenhalt innerhalb des Bezirks und stiess auf Anerkennung im inneren Lande.

Rechtzeitig zum Empfang unseres Grossratspräsidenten präsentierte sich Oberegg unter neuer Beflaggung, welche nach fünfzehn Jahren ersetzt werden musste.

Ersetzt und erneuert wurden auch Elemente der Kletter- und Spielgeräte im Bärenpärkli. Der gesamte Park wurde nach den Normen der Beratungsstelle für Unfallverhütung (BfU) geprüft, saniert und instand gestellt. Ausschlaggebend für die Sanierung waren zunehmende Unfälle auf öffentlichen Spielplätzen.

In die Zuständigkeit der Kommission fällt auch der Unterhalt der Wanderwege. Oberegg ist aber auch Mitglied im Verein Appenzeller Wanderwege (VAW), der die Kontrolle über die Instandhaltung der Wanderwege überwacht. Der VAW organisiert alljährliche Genusswanderungen, welche im vergangenen Jahr erstmals dank unserem Wanderwegleiter Sepp Schmid durch unseren Bezirk führten.

Strahlend schönes Wetter lockte im September auch wieder zahlreiche Gäste und Besucher an unsere tradi-

tionelle Erlebnis-Viehschau Oberegg-Reute. Ein Anlass, der sicher zu den Highlights der Veranstaltungen in unserem Bezirk gezählt werden darf.

Im Dezember fand der inzwischen traditionelle Silvester-Apéro statt.

Auch dieses Jahr bedanke ich mich beim Bezirksrat, bei der Verwaltung, der Bevölkerung und bei meinen Kolleginnen und Kollegen in der Kommission für das Vertrauen und die Mithilfe bei der Organisation der Veranstaltungen und Projekten.

Feuerwehrzweckverband Oberegg-Reute

Die Jahresrechnung des Zweckverbands Feuerwehr Oberegg-Reute schliesst mit einem Aufwandüberschuss von total CHF 1'259.25 ab, statt dem geplanten Defizit von CHF 29'000.00. Ein Aufwandüberschuss wird jeweils dem Bezirk Oberegg bzw. der Gemeinde Reute im Verhältnis von 70:30 belastet. Die Bezirksrechnung wird demzufolge mit einem Betrag von CHF 881.45 zugunsten der Feuerwehr-Rechnung belastet.

Die Mehreinnahmen von rund CHF 20'000.00 begründen sich mit den etwas höheren Steuereinnahmen, den an die Verursacher verrechenbaren Dienstleistungen und dem höheren Globalbeitrag des Kantons. Im Gegenzug konnten die Aufwendungen etwas unter Budget

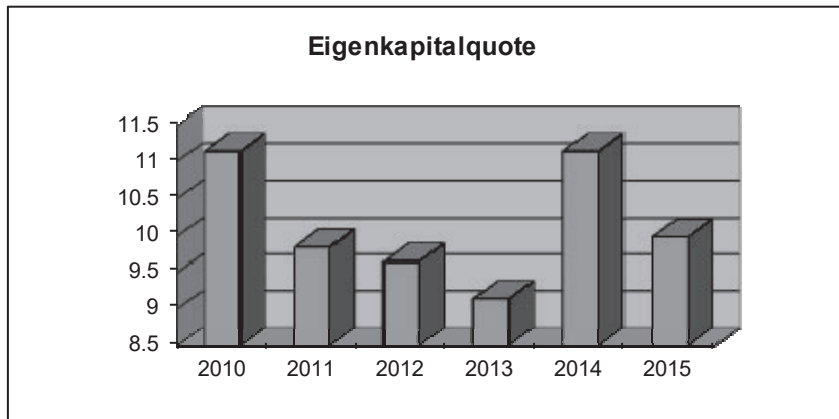
gehalten werden. Die Hauptsache der Ausgaben fällt in der Regel nebst dem Posten Sold für die Dienstleistungen in der Anschaffung und im Unterhalt der Ausrüstung sowie von Geräten und Fahrzeugen an. Die grösste Anschaffung im vergangenen Jahr war die zweite Hälfte der Brandschutzhelme. Nun ist die ganze Truppe mit den neuen Helmen ausgerüstet.

Ohne die im 2015 glücklicherweise ausgebliebenen Unwettereinsätze halten sich die Einsätze im üblichen Rahmen. Trotzdem leistet die Truppe an zahlreichen Übungen das ganze Jahr hindurch viel Einsatz und rüstet sich für einen nicht zu erhoffenden Ernstfall. Jedes Jahr können 2-3 „neue“ Freiwillige für den Feuerwehrdienst rekrutiert werden. Der stetige Nachwuchs hilft uns, die Mannschaft und den Betrieb aufrecht zu erhalten.

Ich freue mich sehr, dass es in unserem Zweckverbandsgebiet Oberegg-Reute immer wieder interessierte und motivierte junge Personen gibt, die bereit sind, diese wichtigen Aufgaben zu übernehmen und in der Feuerwehr Dienst zu leisten - herzlichen Dank!

Einen grossen Dank richte ich aber auch an die ganze Mannschaft und das Kommando der Feuerwehr unter der Leitung von Kdt Pascal Breu für die immer schnellen Reaktionen zugunsten der Sicherheit unserer Gemeinde.

Präsident Feuerschutzkommission
Hannes Bruderer

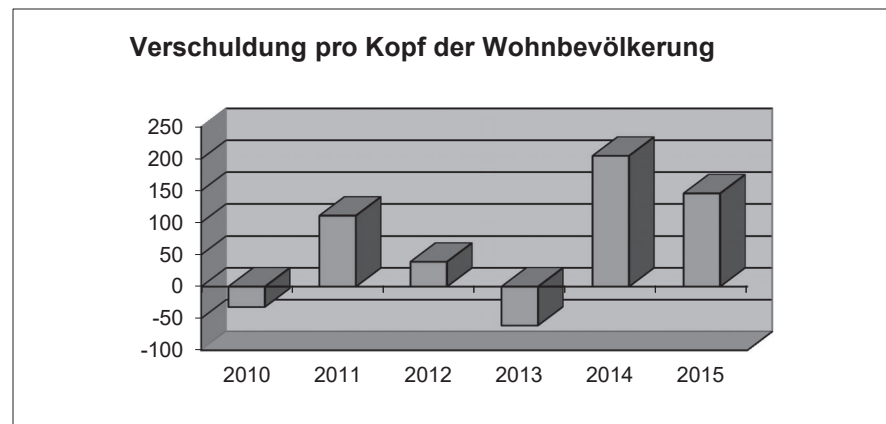


Definition: Eigenkapital in Prozenten der Passiven

Der Sollwert der Eigenkapitalquote beträgt 35 %.

Kennzahlen:

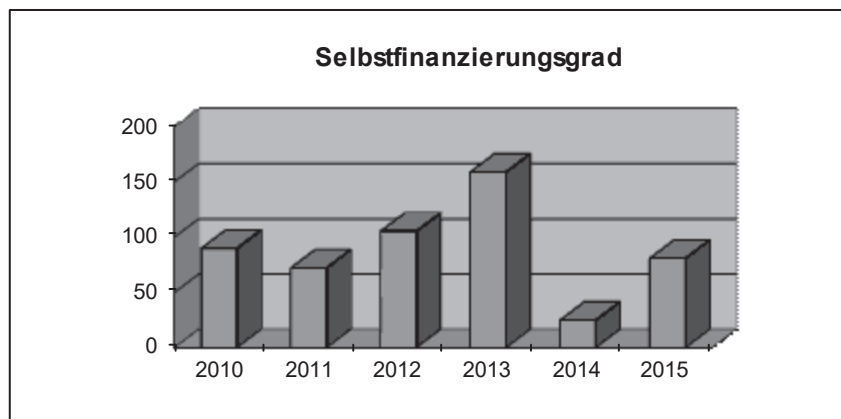
2010	11.14 %
2011	9.85 %
2012	9.65 %
2013	9.14 %
2014	11.14 %
2015	9.99 %



Definition: Schulden minus das Finanzvermögen durch die Anzahl Einwohner (minus = Vermögen)

Kennzahlen:

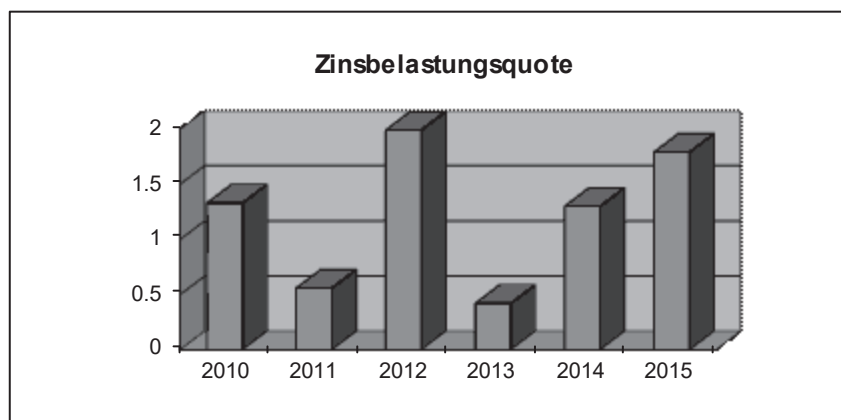
2010	Fr.	-32
2011	Fr.	111
2012	Fr.	39
2013	Fr.	-61
2014	Fr.	205
2015	Fr.	146



Definition: Selbstfinanzierung (Abschreibungen und Ertragsüberschuss) in Prozent der Nettoinvestitionen

Kennzahlen:

2010	89.97 %	
2011	72.37 %	inkl. Strassenabtretung an Kanton/EFS
2012	105.56 %	inkl. Strassenabtretung an Kanton/EFS
2013	159.09 %	inkl. Strassenabtretung an Kanton/EFS
2014	25.13 %	inkl. Strassenabtretung an Kanton/EFS
2015	81.11 %	inkl. Strassenabtretung an Kanton/EFS



Definition: Differenz der Passiven und des Nettovermögensertrages (Vermögensertrag abzüglich Unterhaltsaufwand für die Liegenschaften des Finanzvermögens) in Prozent des Ertrages der Laufenden Rechnung

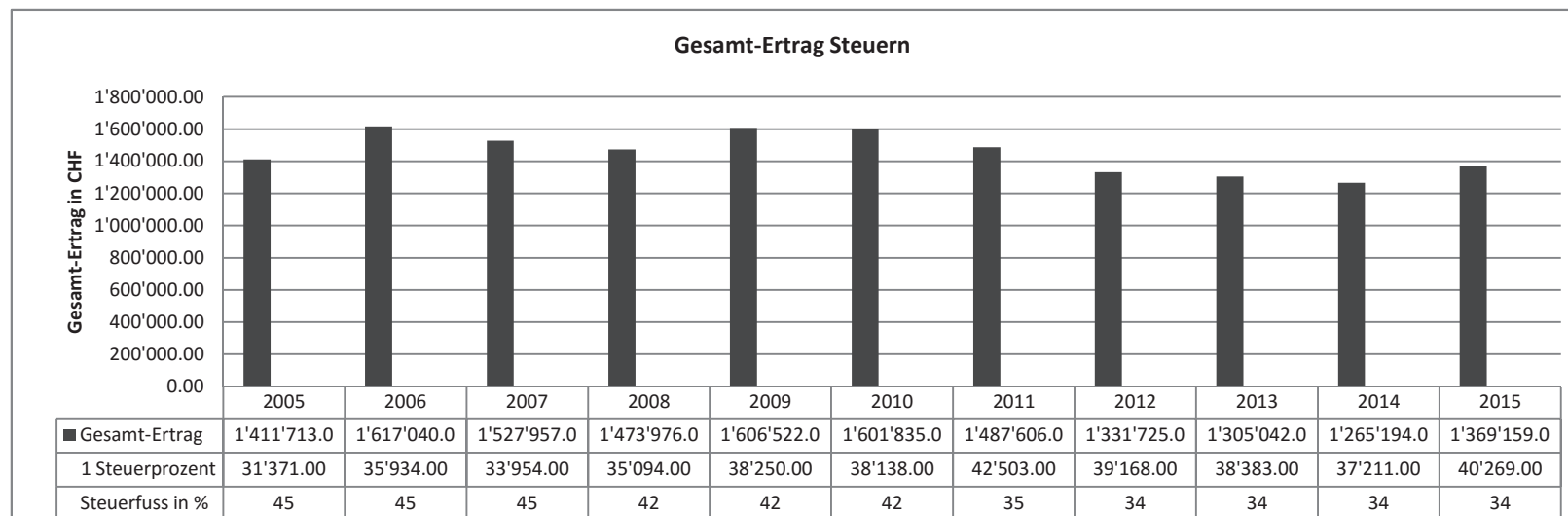
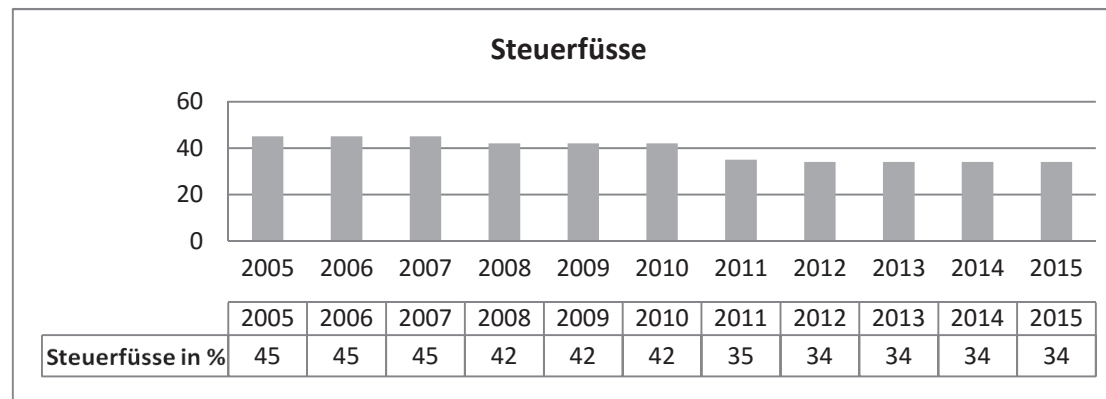
Der Sollwert entspricht 2%

Kennzahlen:

2010	1.33 %
2011	0.56 %
2012	1.99 %
2013	0.42 %
2014	1.30 %
2015	1.79 %

Steuerfüsse Bezirk Obereggen (ohne Liegenschaftssteuer)

Jahr	Steuerfuss in %	Gesamt-Ertrag	1 Steuerprozent
2005	45	1'411'713.00	31'371.00
2006	45	1'617'040.00	35'934.00
2007	45	1'527'957.00	33'954.00
2008	42	1'473'976.00	35'094.00
2009	42	1'606'522.00	38'250.00
2010	42	1'601'835.00	38'138.00
2011	35	1'487'606.00	42'503.00
2012	34	1'331'725.00	39'168.00
2013	34	1'305'042.00	38'383.00
2014	34	1'265'194.00	37'211.00
2015	34	1'369'159.00	40'269.00



Bezirksverwaltung Obereggen

ABSCHREIBUNGEN	Rechnung 2010	Rechnung 2011	Rechnung 2012	Rechnung 2013	Rechnung 2014	Rechnung 2015
VERWALTUNGSVERMÖGEN						
Ordentliche Abschreibungen	365'938.00	279'193.85	338'987.60	321'683.30	258'504.60	261'321.40
ausserordentliche Abschreibungen	219'097.95	228'149.20	0.00	0.00	0.00	0.00
FINANZVERMÖGEN						
Ordentliche Abschreibungen	69'971.70	67'871.60	67'879.55	63'512.65	62'237.20	62'872.20
Ausserordentliche Abschreibungen		25'000.00	0.00	0.00	0.00	0.00
Total Abschreibungen	655'007.65	600'214.65	406'867.15	385'195.95	320'741.80	324'193.60

Wasserversorgung Obereggen

ABSCHREIBUNGEN	Rechnung 2010	Rechnung 2011	Rechnung 2012	Rechnung 2013	Rechnung 2014	Rechnung 2015
Ordentliche Abschreibungen	93'909.45	88'371.00	57'923.25	72'750.70	33'232.80	50'838.95
Ausserordentliche Abschreibungen	100'000.00	100'000.00	40'000.00			100'000.00
Total Abschreibungen	193'909.45	188'371.00	97'923.25	72'750.70	33'232.80	150'838.95

Funktionale Gliederung		Rechnung 2015		Voranschlag 2015		Rechnung 2014	
		Aufwand	Ertrag	Aufwand	Ertrag	Aufwand	Ertrag
0	ALLGEMEINE VERWALTUNG	887'157.91	352'520.55	837'300.00	361'500.00	880'898.92	352'443.80
1	ÖFFENTLICHE ORDNUNG UND SICHERHEIT, VERTEIDIGUNG	153'153.35	69'205.00	179'100.00	80'300.00	163'479.90	66'975.00
3	KULTUR, SPORT UND FREIZEIT, KIRCHE	113'617.10	30'000.00	81'400.00	30'000.00	67'697.25	
5	SOZIALE SICHERHEIT	35'650.80	10'660.80	39'400.00	6'000.00	29'533.20	3'606.70
6	VERKEHR	722'817.41	193'608.70	712'300.00	174'000.00	645'110.72	186'034.70
7	UMWELTSCHUTZ UND RAUMORDNUNG	77'067.35	2'600.00	92'000.00	2'600.00	75'937.80	2'600.00
8	VOLKSWIRTSCHAFT	174'033.95	18'525.95	167'950.00	21'500.00	151'359.15	18'870.25
9	FINANZEN UND STEUERN	553'052.02	2'053'337.00	548'200.00	1'956'700.00	553'261.85	1'936'748.34
Gesamtergebnis		2'716'549.89	2'730'458.00	2'657'650.00	2'632'600.00	2'567'278.79	2'567'278.79
		13'908.11			25'050.00		
		2'730'458.00	2'730'458.00	2'657'650.00	2'657'650.00	2'567'278.79	2'567'278.79

Wasserversorgung Oberegg
Erfolgsrechnung

Funktionale Gliederung		Rechnung 2015		Voranschlag 2015		Rechnung 2014	
		Aufwand	Ertrag	Aufwand	Ertrag	Aufwand	Ertrag
71	WASSERVERSORGUNG	450'578.58	473'125.32	418'600.00	451'600.00	422'926.49	422'926.49
Gesamtergebnis		450'578.58	473'125.32	418'600.00	451'600.00	422'926.49	422'926.49
		22'546.74		33'000.00			
		473'125.32	473'125.32	451'600.00	451'600.00	422'926.49	422'926.49

Assekuranzverwaltung Oberegg
Erfolgsrechnung

Funktionale Gliederung		Rechnung 2015		Voranschlag 2015		Rechnung 2014	
		Aufwand	Ertrag	Aufwand	Ertrag	Aufwand	Ertrag
02	Allgemeine Dienste	727'195.00	840'577.10	660'100.00	719'000.00	721'334.85	791'643.40
022	Personal- und Verwaltungsaufwand	57'271.75		52'600.00		52'176.85	
029	Betriebsrechnung Assekuranz	669'923.25	840'577.10	607'500.00	719'000.00	669'158.00	791'643.40
999	Abschluss					70'308.55	
Gesamtergebnis		727'195.00	840'577.10	660'100.00	719'000.00	791'643.40	791'643.40
		113'382.10		58'900.00			
		840'577.10	840'577.10	719'000.00	719'000.00	791'643.40	791'643.40

FW- Zweckverband Oberegg-Reute
Erfolgsrechnung

Funktionale Gliederung		Rechnung 2015		Voranschlag 2015		Rechnung 2014	
		Aufwand	Ertrag	Aufwand	Ertrag	Aufwand	Ertrag
1500	FEUERWEHR	170'084.10	170'084.10	177'500.00	177'500.00	173'270.65	173'270.65
Gesamtergebnis		170'084.10	170'084.10	177'500.00	177'500.00	173'270.65	173'270.65
		170'084.10	170'084.10	177'500.00	177'500.00	173'270.65	173'270.65

ERGEBNISSE

	Rechnung 2015		Voranschlag 2015		Rechnung 2014	
	Aufwand	Ertrag	Aufwand	Ertrag	Aufwand	Ertrag
LAUFENDE RECHNUNG						
Total Aufwand und Ertrag	2'716'549.89	2'730'458.00	2'657'650.00	2'632'600.00	3'070'188.75	3'018'471.65
Aufwandüberschuss	13'908.11			25'050.00		51'717.10
Ertragsüberschuss						
	<u>2'730'458.00</u>	<u>2'730'458.00</u>	<u>2'657'650.00</u>	<u>2'657'650.00</u>	<u>3'070'188.75</u>	<u>3'070'188.75</u>
INVESTITIONSRECHNUNG						
Nettoinvestitionen						
Total Ausgaben und Einnahmen	264'341.90	51'583.20	370'000.00	50'000.00	264'273.35	54'659.30
Zunahme der Nettoinvestitionen		212'758.70		320'000.00		209'614.05
Abnahme der Nettoinvestitionen						
	<u>264'341.90</u>	<u>264'341.90</u>	<u>370'000.00</u>	<u>370'000.00</u>	<u>264'273.35</u>	<u>264'273.35</u>
FINANZIERUNG						
Zunahme der Nettoinvestitionen	212'758.70		320'000.00		209'614.05	
Abnahme der Nettoinvestitionen						
Ordentliche Abschreibungen		232'796.60		202'100.00		385'195.95
Ausserordentliche Abschreibungen						
Aufwandüberschuss Laufende Rechnung		13'908.11	25'050.00		51'717.10	
Ertragsüberschuss Laufende Rechnung						
Finanzierungsfehlbetrag				142'950.00		
Finanzierungsüberschuss	33'946.01				123'864.80	
	<u>246'704.71</u>	<u>246'704.71</u>	<u>345'050.00</u>	<u>345'050.00</u>	<u>385'195.95</u>	<u>385'195.95</u>
KAPITALVERÄNDERUNG						
Finanzierungsfehlbetrag			142'950.00			
Finanzierungsüberschuss		33'946.01				123'864.80
Passivierungen	51'583.20		50'000.00		54'659.30	
Aktivierungen		264'341.90		370'000.00		264'273.35
Abnahme des Kapitals						
Zunahme des Kapitals	246'704.71		177'050.00		333'478.85	
	<u>298'287.91</u>	<u>298'287.91</u>	<u>370'000.00</u>	<u>370'000.00</u>	<u>388'138.15</u>	<u>388'138.15</u>

Artengliederung		Rechnung 2015		Voranschlag 2015		Rechnung 2014	
		Aufwand	Ertrag	Aufwand	Ertrag	Aufwand	Ertrag
3	Aufwand	2'716'549.89		2'657'650.00		2'567'278.79	
30	Personalaufwand	877'772.05		867'950.00		865'387.35	
300	Behörden, Kommissionen	129'238.10		125'300.00		114'366.35	
301	Löhne des Verwaltungs- und Betriebspersonals	584'016.50		602'200.00		598'990.90	
305	Arbeitgeberbeiträge	157'990.75		133'450.00		145'746.00	
309	Übriger Personalaufwand	6'526.70		7'000.00		6'284.10	
31	Sach- und Übriger Betriebsaufwand	743'562.62		777'000.00		687'407.44	
310	Material- und Warenaufwand	163'187.57		173'000.00		127'144.97	
311	Nicht aktivierbare Anlagen	7'792.75		10'000.00		13'564.70	
312	Wasser, Energie, Heizmaterial	43'202.65		48'300.00		39'188.70	
313	Dienstleistungen und Honorare	229'162.16		227'700.00		226'469.80	
314	Baulicher Unterhalt	132'274.95		185'200.00		139'728.60	
315	Unterhalt Mobilien und immaterielle Anlagen	22'191.00		16'000.00		17'243.50	
316	Mieten, Leasing, Pachten, Benützungsgebühren	30'000.00		30'000.00		30'000.00	
317	Spesenentschädigungen	50'952.80		44'200.00		48'182.10	
319	Verschiedener Betriebsaufwand	64'798.74		42'600.00		45'885.07	
33	Abschreibungen Verwaltungsvermögen	232'796.60		202'100.00		229'344.80	
330	Sachanlagen VV	232'796.60		202'100.00		229'344.80	
34	Finanzaufwand	69'756.97		72'500.00		73'156.20	
340	Zinsaufwand	41'847.77		59'500.00		37'610.90	
343	Liegenschaftenaufwand Finanzvermögen	27'909.20		13'000.00		35'545.30	
35	Einlagen in Fonds und Spezialfinanzierungen	133'297.75		44'700.00		33'297.75	
351	Einlagen in Fonds und Spezialfinanzierungen im Eigenkapital	133'297.75		44'700.00		33'297.75	

Artengliederung		Rechnung 2015		Voranschlag 2015		Rechnung 2014	
		Aufwand	Ertrag	Aufwand	Ertrag	Aufwand	Ertrag
36	Transferaufwand	352'828.90		385'800.00		367'407.75	
361	Entschädigungen an Gemeinwesen	42'588.85		47'500.00		41'741.55	
363	Beiträge an Gemeinwesen und Dritte	258'656.85		288'300.00		277'673.00	
369	Verschiedener Transferaufwand	51'583.20		50'000.00		47'993.20	
39	Interne Verrechnungen	306'535.00		307'600.00		311'277.50	
391	Dienstleistungen	180'985.00		179'600.00		181'727.50	
392	Pacht, Mieten Benützungskosten	60'000.00		60'000.00		60'000.00	
393	Betriebs- und Verwaltungskosten	65'000.00		65'000.00		65'000.00	
394	kalk. Zinsen und Finanzaufwand	550.00		3'000.00		4'550.00	
4	Ertrag		2'730'458.00		2'632'600.00		2'540'424.22
40	Fiskalertrag		1'393'702.30		1'340'500.00		1'292'664.87
400	Direkte Steuern natürliche Personen		1'369'158.85		1'317'000.00		1'265'194.87
402	Übrige Direkte Steuern		12'540.45		10'500.00		14'860.00
403	Besitz- und Aufwandsteuern		12'003.00		13'000.00		12'610.00
42	Entgelte		168'309.30		157'900.00		160'935.95
421	Gebühren für Amtshandlungen		93'510.90		92'000.00		93'816.20
424	Benützungsgebühren und Dienstleistungen		27'216.95		25'900.00		26'707.50
425	Erlös aus Verkäufen		208.00				198.50
429	Übrige Entgelte		47'373.45		40'000.00		40'213.75
44	Finanzertrag		359'390.90		377'700.00		343'670.00
440	Zinsertrag		107'800.85		101'200.00		109'194.55
447	Liegenschaftenertrag VV		251'590.05		276'500.00		234'475.45

Artengliederung		Rechnung 2015		Voranschlag 2015		Rechnung 2014	
		Aufwand	Ertrag	Aufwand	Ertrag	Aufwand	Ertrag
45	Entnahmen aus Fonds und Spezialfinanzierungen		55'000.00		85'000.00		25'000.00
450	Entnahmen aus Fonds und Spezialfinanzierungen im Fremdkapital		25'000.00		55'000.00		25'000.00
451	Entnahmen aus Fonds und Spezialfinanzierungen im Eigenkapital		30'000.00		30'000.00		
46	Transferertrag		590'070.50		507'900.00		553'425.90
461	Entschädigungen von Gemeinwesen		90'000.00		90'000.00		90'458.40
462	Finanz- und Lastenausgleich		92'059.50		14'000.00		81'177.50
463	Beiträge von Gemeinwesen und Dritten		196'423.20		199'400.00		184'629.60
469	Verschiedener Transferertrag		211'587.80		204'500.00		197'160.40
49	Interne Verrechnungen		163'985.00		163'600.00		164'727.50
491	Dienstleistungen		161'385.00		161'000.00		162'127.50
492	Pacht, Mieten, Benützungskosten		2'600.00		2'600.00		2'600.00
9	Abschluss / Bilanzübernahme						26'854.57
90	Abschluss						26'854.57
900	Abschluss Erfolgsrechnung						26'854.57
Gesamtergebnis		2'716'549.89	2'730'458.00	2'657'650.00	2'632'600.00	2'567'278.79	2'567'278.79
		13'908.11			25'050.00		
		2'730'458.00	2'730'458.00	2'657'650.00	2'657'650.00	2'567'278.79	2'567'278.79

Funktionale Gliederung		Rechnung 2015		Voranschlag 2015		Rechnung 2014	
		Aufwand	Ertrag	Aufwand	Ertrag	Aufwand	Ertrag
0	ALLGEMEINE VERWALTUNG	887'157.91	352'520.55	837'300.00	361'500.00	880'898.92	352'443.80
01	Legislative und Exekutive	188'364.80	2'570.50	159'300.00	3'000.00	152'249.90	3'581.50
011	Legislative	24'380.00	2'570.50	21'000.00	3'000.00	20'192.90	3'581.50
0110	Legislative	24'380.00	2'570.50	21'000.00	3'000.00	20'192.90	3'581.50
012	Exekutive	163'984.80		138'300.00		132'057.00	
0120	Exekutive	163'984.80		138'300.00		132'057.00	
02	Allgemeine Dienste	698'793.11	349'950.05	678'000.00	358'500.00	728'649.02	348'862.30
022	Übrige allgemeine Dienste	698'793.11	349'950.05	678'000.00	358'500.00	728'649.02	348'862.30
0220	Übrige allgemeine Dienste	698'793.11	349'950.05	678'000.00	358'500.00	728'649.02	348'862.30
1	ÖFFENTLICHE ORDNUNG UND SICHERHEIT, VERTEIDIGUNG	153'153.35	69'205.00	179'100.00	80'300.00	163'479.90	66'975.00
11	Öffentliche Sicherheit	205.00		200.00		205.00	
111	Polizei	205.00		200.00		205.00	
1110	Polizei	205.00		200.00		205.00	
14	Allgemeines Rechtswesen	151'821.70	69'205.00	158'300.00	60'000.00	153'735.00	66'975.00
140	Allgemeines Rechtswesen	151'821.70	69'205.00	158'300.00	60'000.00	153'735.00	66'975.00
1400	Baupolizei	73'487.10	69'205.00	77'300.00	60'000.00	75'499.20	66'975.00
1405	Grundbuchamt	43'334.60		46'000.00		43'235.80	
1406	Zivilstandsamt	15'000.00		15'000.00		15'000.00	
1407	Betreibungsamt	20'000.00		20'000.00		20'000.00	

Funktionale Gliederung		Rechnung 2015		Voranschlag 2015		Rechnung 2014	
		Aufwand	Ertrag	Aufwand	Ertrag	Aufwand	Ertrag
15	Feuerwehr	881.45		20'300.00	20'300.00	9'203.25	
150	Feuerwehr	881.45		20'300.00	20'300.00	9'203.25	
1500	Feuerwehr	881.45		20'300.00	20'300.00	9'203.25	
16	Militärwesen	245.20		300.00		336.65	
161	Militärwesen	245.20		300.00		336.65	
1610	Militärwesen	245.20		300.00		336.65	
3	KULTUR, SPORT UND FREIZEIT, KIRCHE	113'617.10	30'000.00	81'400.00	30'000.00	67'697.25	
31	Kulturerbe	2'293.25		3'500.00		10'850.00	
311	Museen und bildende Kunst	2'240.00		3'000.00		2'650.00	
3110	Museen und bildende Kunst	2'240.00		3'000.00		2'650.00	
312	Denkmalpflege und Heimatschutz	53.25		500.00		8'200.00	
3120	Denkmalpflege und Heimatschutz	53.25		500.00		8'200.00	
32	Übrige Kultur	64'878.00	30'000.00	41'000.00	30'000.00	14'460.15	
322	Konzert und Theater	10'000.00		8'000.00		8'000.00	
3220	Konzert und Theater	10'000.00		8'000.00		8'000.00	
329	Übrige Kultur	54'878.00	30'000.00	33'000.00	30'000.00	6'460.15	
3290	Übrige Kultur	54'778.00	30'000.00	31'000.00	30'000.00	6'260.15	
3291	Berufs- und Erwachsenenbildung	100.00		2'000.00		200.00	
34	Sport und Freizeit	46'445.85		36'900.00		42'387.10	

Funktionale Gliederung		Rechnung 2015		Voranschlag 2015		Rechnung 2014	
		Aufwand	Ertrag	Aufwand	Ertrag	Aufwand	Ertrag
341	Sport	6'445.85		6'900.00		2'387.10	
3410	Sport	6'445.85		6'900.00		2'387.10	
342	Freizeit	40'000.00		30'000.00		40'000.00	
3421	Freizeitanlagen	40'000.00		30'000.00		40'000.00	
5	SOZIALE SICHERHEIT	35'650.80	10'660.80	39'400.00	6'000.00	29'533.20	3'606.70
53	Alter und Hinterlassene	6'264.00	2'141.00	5'000.00	1'500.00		
535	Leistungen an Alter	6'264.00	2'141.00	5'000.00	1'500.00		
5350	Leistungen an Alter	6'264.00	2'141.00	5'000.00	1'500.00		
54	Familie und Jugend	11'096.80	8'519.80	9'900.00	4'500.00	7'457.95	3'606.70
544	Jugendschutz	11'096.80	8'519.80	9'900.00	4'500.00	7'457.95	3'606.70
5440	Jugendtreff	11'096.80	8'519.80	9'900.00	4'500.00	7'457.95	3'606.70
56	Sozialer Wohnungsbau	4'320.00		10'000.00		7'695.25	
560	Sozialer Wohnungsbau	4'320.00		10'000.00		7'695.25	
5600	Sozialer Wohnungsbau	4'320.00		10'000.00		7'695.25	
57	Sozialhilfe und Asylwesen	13'970.00		14'500.00		14'380.00	
572	Wirtschaftliche Hilfe	13'970.00		14'500.00		14'380.00	
5720	Wirtschaftliche Hilfe	13'970.00		14'500.00		14'380.00	
6	VERKEHR	722'817.41	193'608.70	712'300.00	174'000.00	645'110.72	186'034.70
61	Strassenverkehr	626'148.52	147'204.70	618'300.00	134'000.00	554'689.70	147'050.70

Funktionale Gliederung		Rechnung 2015		Voranschlag 2015		Rechnung 2014	
		Aufwand	Ertrag	Aufwand	Ertrag	Aufwand	Ertrag
615	Bezirksstrassen	583'148.52	90'139.70	575'300.00	84'000.00	511'689.70	110'689.70
6150	Bezirksstrassen	583'148.52	90'139.70	575'300.00	84'000.00	511'689.70	110'689.70
619	Staatsstrassen	43'000.00	57'065.00	43'000.00	50'000.00	43'000.00	36'361.00
6190	Staatsstrassen	43'000.00	57'065.00	43'000.00	50'000.00	43'000.00	36'361.00
62	Öffentlicher Verkehr	96'668.89	46'404.00	94'000.00	40'000.00	90'421.02	38'984.00
622	Regionalverkehr	48'241.00	1'000.00	55'000.00	1'000.00	49'681.00	1'000.00
6220	Regionalverkehr	48'241.00	1'000.00	55'000.00	1'000.00	49'681.00	1'000.00
629	Übriger öffentlicher Verkehr	48'427.89	45'404.00	39'000.00	39'000.00	40'740.02	37'984.00
6290	Übriger öffentlicher Verkehr	48'427.89	45'404.00	39'000.00	39'000.00	40'740.02	37'984.00
7	UMWELTSCHUTZ UND RAUMORDNUNG	77'067.35	2'600.00	92'000.00	2'600.00	75'937.80	2'600.00
73	Abfallwirtschaft	4'368.15		4'500.00		5'030.15	
730	Abfallwirtschaft	4'368.15		4'500.00		5'030.15	
7300	Abfallwirtschaft	4'368.15		4'500.00		5'030.15	
77	Übriger Umweltschutz	67'498.30	2'600.00	70'500.00	2'600.00	53'329.70	2'600.00
771	Friedhof und Bestattung	63'998.30	2'600.00	67'000.00	2'600.00	49'829.70	2'600.00
7710	Friedhof und Bestattung	63'998.30	2'600.00	67'000.00	2'600.00	49'829.70	2'600.00
779	Übriger Umweltschutz	3'500.00		3'500.00		3'500.00	
7790	Übriger Umweltschutz	3'500.00		3'500.00		3'500.00	
79	Raumordnung	5'200.90		17'000.00		17'577.95	

Funktionale Gliederung		Rechnung 2015		Voranschlag 2015		Rechnung 2014	
		Aufwand	Ertrag	Aufwand	Ertrag	Aufwand	Ertrag
790	Raumordnung	5'200.90		17'000.00		17'577.95	
7900	Raumordnung	5'200.90		17'000.00		17'577.95	
8	VOLKSWIRTSCHAFT	174'033.95	18'525.95	167'950.00	21'500.00	151'359.15	18'870.25
81	Landwirtschaft	87'833.75	8'587.95	83'600.00	6'600.00	94'791.80	8'347.25
811	Verwaltung, Vollzug und Kontrolle	65'994.85		60'000.00		70'449.55	
8110	Verwaltung, Vollzug und Kontrolle	65'994.85		60'000.00		70'449.55	
813	Tierhaltung	20'383.90	8'587.95	22'500.00	6'600.00	23'354.25	8'347.25
8130	Tierhaltung	20'383.90	8'587.95	22'500.00	6'600.00	23'354.25	8'347.25
817	Soziale Massnahmen	1'455.00		1'100.00		988.00	
8170	Soziale Massnahmen	1'455.00		1'100.00		988.00	
84	Tourismus	85'300.20	5'463.00	83'450.00	10'500.00	55'667.35	6'223.00
840	Tourismus	85'300.20	5'463.00	83'450.00	10'500.00	55'667.35	6'223.00
8400	Tourismus	85'300.20	5'463.00	83'450.00	10'500.00	55'667.35	6'223.00
85	Industrie, Gewerbe, Handel	900.00	4'475.00	900.00	4'400.00	900.00	4'300.00
850	Industrie, Gewerbe, Handel	900.00	4'475.00	900.00	4'400.00	900.00	4'300.00
8500	Industrie, Gewerbe, Handel	900.00	4'475.00	900.00	4'400.00	900.00	4'300.00
9	FINANZEN UND STEUERN	553'052.02	2'053'337.00	548'200.00	1'956'700.00	553'261.85	1'936'748.34
91	Steuern		1'403'124.30		1'349'000.00		1'301'654.87
910	Steuern		1'403'124.30		1'349'000.00		1'301'654.87

Funktionale Gliederung		Rechnung 2015		Voranschlag 2015		Rechnung 2014	
		Aufwand	Ertrag	Aufwand	Ertrag	Aufwand	Ertrag
9100	Steuern		1'403'124.30		1'349'000.00		1'301'654.87
93	Finanz- und Lastenausgleich		84'489.00		30'000.00		72'596.00
930	Finanz- und Lastenausgleich		84'489.00		30'000.00		72'596.00
9300	Finanz- und Lastenausgleich		84'489.00		30'000.00		72'596.00
94	Abschreibung Finanzvermögen	62'872.20		60'500.00		62'237.20	
940	Abschreibung Liegenschaften	62'872.20		60'500.00		62'237.20	
9400	Abschreibung Liegenschaften	62'872.20		60'500.00		62'237.20	
95	Abschreibungen Verwaltungsvermögen	169'924.40		141'600.00		167'107.60	
950	Abschreibung Sachgüter	169'924.40		141'600.00		167'107.60	
9500	Abschreibung Sachgüter	159'781.45		137'000.00		155'174.70	
9510	Abschreibung Investitionen	10'142.95		4'600.00		11'932.90	
96	Vermögens- und Schuldenverwaltung	268'672.22	359'390.90	296'100.00	377'700.00	275'923.85	343'670.00
961	Zinsen	36'644.32	107'800.85	41'000.00	101'200.00	42'160.90	109'194.55
9610	Zinsen	36'644.32	107'800.85	41'000.00	101'200.00	42'160.90	109'194.55
963	Liegenschaften des Finanzvermögens	232'027.90	251'590.05	255'100.00	276'500.00	233'762.95	234'475.45
9630	Liegenschaften des Finanzvermögens	199'027.75	228'515.55	192'000.00	228'000.00	211'090.90	223'661.60
9631	Landwirtschaftliche Liegenschaften	6'123.70	12'550.50	9'700.00	9'500.00	7'672.05	10'813.85
9632	Bauland und Bodenabschnitte	15'000.00		15'000.00		15'000.00	
9633	Wohnen im Dorf	11'876.45	10'524.00	38'400.00	39'000.00		
97	Rückverteilungen	51'583.20	206'332.80	50'000.00	200'000.00	47'993.20	191'972.90

Funktionale Gliederung		Rechnung 2015		Voranschlag 2015		Rechnung 2014	
		Aufwand	Ertrag	Aufwand	Ertrag	Aufwand	Ertrag
971	Rückverteilungen aus CO2-Abgabe / LSVA	51'583.20	206'332.80	50'000.00	200'000.00	47'993.20	191'972.90
9710	Rückverteilungen aus CO2-Abgabe / LSVA	51'583.20	206'332.80	50'000.00	200'000.00	47'993.20	191'972.90
99	Nicht aufgeteilte Posten						26'854.57
999	Abschluss						26'854.57
9990	Abschluss						26'854.57
Gesamtergebnis		2'716'549.89	2'730'458.00	2'657'650.00	2'632'600.00	2'567'278.79	2'567'278.79
		13'908.11			25'050.00		
		2'730'458.00	2'730'458.00	2'657'650.00	2'657'650.00	2'567'278.79	2'567'278.79

Konto	Abschreibungstabelle Bezirksverwaltung	Buchwert 01.01.2015 SFr.	Netto- Investitionen 2015	Bruttowert 31.12.2015 SFr.	%	ordentliche Abschreibung SFr.	zusätzliche Abschreibung SFr.	Buchwert 31.12.2015 SFr.
1023.00	FINANZVERMÖGEN	2'012'336.32	83'404.30	2'095'740.62	3	62'872.20	0.00	2'032'868.42
1023.00	Liegenschaften	2'012'336.32	83'404.30	2'095'740.62	3	62'872.20	0.00	2'032'868.42
14	VERWALTUNGSVERMÖGEN	2'400'510.90	212'758.70	2'613'269.60		261'321.40	0.00	2'351'948.20
	Sachgüter	2'332'891.30	212'758.70	2'545'650.00		251'178.45	0.00	2'294'471.55
1400.10	Verkehrsbauten	1'784'509.30	212'758.70	1'997'268.00	8	159'781.45	0.00	1'837'486.55
1401.00	Strassenabtretung an Kanton	548'382.00		548'382.00		91'397.00	0.00	456'985.00
	Investitionsbeiträge	67'619.60		67'619.60	15	10'142.95	0.00	57'476.65
1402.10	Beiträge an die Wasserversorgung	39'984.00		39'984.00	15	5'997.60	0.00	33'986.40
1466.10	Beiträge an andere Institutionen	27'635.60		27'635.60	15	4'145.35	0.00	23'490.25

Funktionale Gliederung		Rechnung 2015		Voranschlag 2015		Rechnung 2014	
		Ausgaben	Einnahmen	Ausgaben	Einnahmen	Ausgaben	Einnahmen
6	VERKEHR	264'341.90	51'583.20	370'000.00	50'000.00	715'233.95	47'993.20
61	Strassenverkehr	264'341.90	51'583.20	370'000.00	50'000.00	715'233.95	47'993.20
615	Bezirksstrassen	264'341.90	51'583.20	370'000.00	50'000.00	715'233.95	47'993.20
6150	Bezirksstrassen	264'341.90	51'583.20	370'000.00	50'000.00	715'233.95	47'993.20
5010.00	Strassen / Verkehrswege	264'341.90		370'000.00		715'233.95	
6110.00	Strassen		51'583.20		50'000.00		47'993.20
7	UMWELTSCHUTZ UND RAUMORDNUNG					47'040.00	
79	Raumordnung					47'040.00	
790	Raumordnung					47'040.00	
7900	Raumordnung					47'040.00	
5020.00	Wasserversorgung					47'040.00	
9	FINANZEN UND STEUERN					47'993.20	762'273.95
99	Nicht aufgeteilte Posten					47'993.20	762'273.95
999	Abschluss					47'993.20	762'273.95
9990	Abschluss					47'993.20	762'273.95
5900.00	Passivierungen Sachanlagen					47'993.20	
6900.00	Aktivierung Nettoinvestitionen						762'273.95
		264'341.90	51'583.20	370'000.00	50'000.00	810'267.15	810'267.15
	Nettoinvestition		212'758.70		320'000.00		
		264'341.90	264'341.90	370'000.00	370'000.00	810'267.15	810'267.15

		Bilanz 31.12.15	Bilanz 31.12.14	Zu- / Abnahme
1	Aktiven	7'685'736.93	6'749'872.67	935'864.26
10	Finanzvermögen	5'333'788.73	4'349'361.77	984'426.96
100	Flüssige Mittel und kurzfristige Geldanlagen	-1'123'159.95	-178'824.46	-944'335.49
1000	Kasse	9'698.13	9'233.63	464.50
1000.00	Kasse	9'698.13	9'233.63	464.50
1001	Post	39'769.15	19'800.11	19'969.04
1001.00	Post	39'769.15	19'800.11	19'969.04
1002	Bank	-1'172'627.23	-207'858.20	-964'769.03
1002.00	Bank	152'603.57	44'210.95	108'392.62
1002.10	Baukredit Wohnen im Dorf	-1'335'746.60	-252'069.15	-1'083'677.45
1002.20	Bank Wohnen im Dorf	10'515.80		10'515.80
101	Forderungen	40'434.20	62'667.05	-22'232.85
1010	Forderungen aus Lieferungen und Leistungen gegenüber Dritten	40'434.20	62'667.05	-22'232.85
1010.00	Debitoren Modulrechnungen	29'767.90	43'142.10	-13'374.20
1010.10	Debitoren Verrechnungssteuer	3'710.55	12'569.20	-8'858.65
1010.20	Debitoren per 31.12.2012	6'955.75	6'955.75	
102	Kurzfristige Finanzanlagen	5'824'937.28	4'138'457.58	1'686'479.70
1020	Kurzfristige Darlehen	1'546'030.86	2'194'852.11	-648'821.25
1020.00	Kurzfristige Darlehen	1'546'030.86	2'194'852.11	-648'821.25
1022	Verzinsliche Anlagen	8'800.00	9'200.00	-400.00
1022.00	Verzinsliche Anlagen	8'800.00	9'200.00	-400.00
1023	Liegenschaften	4'270'106.42	1'934'405.47	2'335'700.95
1023.00	Liegenschaften	2'032'868.42	2'012'336.32	20'532.10
1023.10	Wohnen im Dorf	4'303'170.15	1'261'001.30	3'042'168.85

		Bilanz 31.12.15	Bilanz 31.12.14	Zu- / Abnahme
1023.20	Wertberichtigung Wohnen im Dorf	-2'065'932.15	-1'338'932.15	-727'000.00
104	Aktive Rechnungsabgrenzungen	591'573.20	327'057.60	264'515.60
1049	Übrige aktive Rechnungsabgrenzungen Erfolgsrechnung	591'573.20	327'057.60	264'515.60
1049.00	Aktive Rechnungsabgrenzungen Erfolgsrechnung	591'573.20	327'057.60	264'515.60
107	Finanzanlagen	4.00	4.00	
1070	Aktien und Anteilscheine	4.00	4.00	
1070.00	Aktien und Anteilsscheine	4.00	4.00	
14	Verwaltungsvermögen	2'351'948.20	2'400'510.90	-48'562.70
140	Sachanlagen	2'328'457.95	2'372'875.30	-44'417.35
1400	Verkehrsbauten	1'837'486.55	1'784'509.30	52'977.25
1400.10	Verkehrsbauten	1'837'486.55	1'784'509.30	52'977.25
1401	Strassen / Verkehrswege	456'985.00	548'382.00	-91'397.00
1401.00	Strassenabtretung an Kanton	456'985.00	548'382.00	-91'397.00
1402	Wasserversorgung	33'986.40	39'984.00	-5'997.60
1402.10	Wasserversorgung	33'986.40	39'984.00	-5'997.60
146	Investitionsbeiträge	23'490.25	27'635.60	-4'145.35
1466	Investitionsbeiträge an private Organisationen ohne Erwerbszweck	23'490.25	27'635.60	-4'145.35
1466.10	Beiträge an Institutionen	23'490.25	27'635.60	-4'145.35
2	Passiven	-7'671'828.82	-6'749'872.67	-921'956.15
20	Fremdkapital	-5'615'917.56	-4'739'884.81	-876'032.75
200	Laufende Verbindlichkeiten	-100'789.55	-87'744.50	-13'045.05
2000	Laufende Verbindlichkeiten aus Lieferungen und Leistungen von Dritten	-100'789.55	-87'744.50	-13'045.05

		Bilanz 31.12.15	Bilanz 31.12.14	Zu- / Abnahme
2000.00	Kreditoren	-100'789.55	-87'744.50	-13'045.05
201	Kurzfristige Finanzverbindlichkeiten	-12'940.00	-79'060.40	66'120.40
2011	Verbindlichkeiten gegenüber Gemeinwesen und Gemeindef Zweckverbänden	-12'940.00	-79'060.40	66'120.40
2011.00	Kontokorrente mit Gemeinden	-12'940.00	-79'060.40	66'120.40
204	Passive Rechnungsabgrenzung	-165'263.35	-191'951.55	26'688.20
2049	Übrige passive Rechnungsabgrenzungen Erfolgsrechnung	-165'263.35	-191'951.55	26'688.20
2049.00	Rechnungsabgrenzungen ER	-165'263.35	-191'951.55	26'688.20
206	Langfristige Finanzverbindlichkeiten	-5'080'785.00	-4'124'982.00	-955'803.00
2064	Darlehen	-36'800.00	-71'600.00	34'800.00
2064.00	Darlehen	-36'800.00	-71'600.00	34'800.00
2068	Passivierte Investitionsbeiträge	-456'985.00	-548'382.00	91'397.00
2068.00	Amortisation Strassenabtretung	-456'985.00	-548'382.00	91'397.00
2069	Übrige langfristige Finanzverbindlichkeiten	-4'587'000.00	-3'505'000.00	-1'082'000.00
2069.00	Übrige Mittel- und langfristige Schulden	-3'355'000.00	-3'505'000.00	150'000.00
2069.10	Darlehen Brockenstube	-232'000.00		-232'000.00
2069.20	Darlehen Wohnen im Dorf	-1'000'000.00		-1'000'000.00
209	Verbindlichkeiten gegenüber Spezialfinanzierungen und Fonds im Fremdkapital	-256'139.66	-256'146.36	6.70
2091	Verbindlichkeiten gegenüber Fonds im FK	-256'139.66	-256'146.36	6.70
2091.00	Verwaltete Stiftungen (Fonds)	-250'090.21	-250'096.91	6.70
2091.10	Burgruine Hochaltstätten	-6'049.45	-6'049.45	
29	Eigenkapital	-2'055'911.26	-2'009'987.86	-45'923.40
291	Fonds	-50'609.50	-50'586.10	-23.40

		Bilanz 31.12.15	Bilanz 31.12.14	Zu- / Abnahme
2910	Fonds im Eigenkapital	-50'609.50	-50'586.10	-23.40
2910.00	Alkoholzettel	-50'609.50	-50'586.10	-23.40
293	Vorfinanzierungen	-1'249'834.42	-1'203'934.42	-45'900.00
2930	Vorfinanzierungen	-1'249'834.42	-1'203'934.42	-45'900.00
2930.05	Finanzausgleich	-170'000.00	-170'000.00	
2930.10	Erneuerung EDV-Anlage und Büromaterial	-13'253.25	-13'253.25	
2930.20	Geschichtsbuch Obereggen	-70'000.00	-100'000.00	30'000.00
2930.30	Fahrzeuge	-120'000.00	-20'000.00	-100'000.00
2930.60	Künftige Bodenkäufe	-739'234.10	-739'234.10	
2930.61	Gemeinnützige Zwecke	-46'435.32	-46'435.32	
2930.62	Marketingprojekte	-59'081.55	-58'181.55	-900.00
2930.63	landw. Betriebshilfe	-7'568.55	-7'568.55	
2930.80	Übergang Steuergesetz		-25'000.00	25'000.00
2930.90	Bauliche Aufwendungen Gonzern	-24'261.65	-24'261.65	
298	Übriges Eigenkapital	-755'467.34	-755'467.34	
2980	Übriges Eigenkapital	-755'467.34	-755'467.34	
2980.00	Übriges Eigenkapital	-755'467.34	-755'467.34	
	Gewinn / Verlust	13'908.11		13'908.11

ERGEBNISSE

	Rechnung 2015		Voranschlag 2015		Rechnung 2014	
	Aufwand	Ertrag	Aufwand	Ertrag	Aufwand	Ertrag
LAUFENDE RECHNUNG						
Total Aufwand und Ertrag	450'578.58	473'125.32	418'600.00	451'600.00	352'813.57	422'926.49
Aufwandüberschuss						
Ertragsüberschuss	22'546.74		33'000.00		70'112.92	
	<u>473'125.32</u>	<u>473'125.32</u>	<u>451'600.00</u>	<u>451'600.00</u>	<u>422'926.49</u>	<u>422'926.49</u>
INVESTITIONSRECHNUNG						
Nettoinvestitionen						
Total Ausgaben und Einnahmen	478'313.95	92'592.55	455'000.00	60'000.00	633'803.60	381'401.12
Zunahme der Nettoinvestitionen		385'721.40		395'000.00		252'402.48
Abnahme der Nettoinvestitionen						
	<u>478'313.95</u>	<u>478'313.95</u>	<u>455'000.00</u>	<u>455'000.00</u>	<u>633'803.60</u>	<u>633'803.60</u>
FINANZIERUNG						
Zunahme der Nettoinvestitionen	385'721.40		395'000.00		252'402.48	
Abnahme der Nettoinvestitionen						
Ordentliche Abschreibungen		50'838.95		57'000.00		33'232.80
Ausserordentliche Abschreibungen		100'000.00				
Aufwandüberschuss Laufende Rechnung						
Ertragsüberschuss Laufende Rechnung		22'546.74		33'000.00		70'112.92
Finanzierungsfehlbetrag		212'335.71		305'000.00		149'056.76
Finanzierungsüberschuss						
	<u>385'721.40</u>	<u>385'721.40</u>	<u>395'000.00</u>	<u>395'000.00</u>	<u>252'402.48</u>	<u>252'402.48</u>
KAPITALVERÄNDERUNG						
Finanzierungsfehlbetrag	212'335.71		305'000.00		149'056.76	
Finanzierungsüberschuss						
Passivierungen	92'592.55		60'000.00		381'401.12	
Aktivierungen		478'313.95		455'000.00		633'803.60
Abnahme des Kapitals						
Zunahme des Kapitals	173'385.69		90'000.00		103'345.72	
	<u>478'313.95</u>	<u>478'313.95</u>	<u>455'000.00</u>	<u>455'000.00</u>	<u>633'803.60</u>	<u>633'803.60</u>

Funktionale Gliederung		Rechnung 2015		Voranschlag 2015		Rechnung 2014	
		Aufwand	Ertrag	Aufwand	Ertrag	Aufwand	Ertrag
71	WASSERVERSORGUNG	450'578.58	473'125.32	418'600.00	451'600.00	422'926.49	422'926.49
711	Planung und Projektierung	116'319.62	473'125.32	121'700.00	451'600.00	135'450.18	422'926.49
7110	Wasserversorgung Allgemein	98'227.87	473'125.32	106'700.00	451'600.00	100'714.09	422'926.49
3000.00	Sitzungs- und Taggelder Kommission	8'009.00		6'000.00		6'617.50	
3010.00	Löhne des Verwaltungs- und Betriebspersonals					400.00	
3050.00	AG-Beiträge AHV, IV, EO, ALV, Verwaltungskosten	516.60		500.00		432.10	
3099.00	Übriger Personalaufwand	472.00		1'500.00		1'769.00	
3100.00	Büromaterial	500.00				85.00	
3120.00	Wasserbezugskosten	23'470.05		25'000.00		25'600.90	
3130.00	Entschädigungen an Dritte	5'336.75		10'000.00		6'377.45	
3130.20	Porti	985.65		1'000.00		972.50	
3130.30	Bank- und Postfinancespesen	475.20		1'000.00		523.50	
3133.00	Aufwendungen GIS	3'300.00		3'000.00		3'300.00	
3134.00	Sachversicherungsprämien	1'640.85		2'000.00		1'640.85	
3149.10	Wassermesser	3'762.90		5'000.00		2'052.48	
3161.00	Unterhalt Wassermesser	556.25		1'500.00			
3170.00	Weiterbildung und Spesen	447.41		200.00		314.81	
3199.00	Übriger Betriebsaufwand	450.40		1'000.00		2'478.20	
3199.10	Quellmessungen	1'782.01		2'000.00		1'449.00	
3631.00	Quellschutzzonen	1'522.80		2'000.00		1'700.80	
3910.00	Verwaltungskosten Bezirk	45'000.00		45'000.00		45'000.00	
4200.00	Hydrantensteuern		112'740.15		100'000.00		110'821.30
4250.00	Wasserzinsen		294'760.57		300'000.00		281'427.20

Funktionale Gliederung		Rechnung 2015		Voranschlag 2015		Rechnung 2014	
		Aufwand	Ertrag	Aufwand	Ertrag	Aufwand	Ertrag
4250.10	Ertrag Wasserverkauf an Gemeinde Berneck		37'596.00		25'000.00		9'611.70
4260.00	Uebrige Erträge		5'747.90		100.00		382.29
4407.00	Zinserträge		341.45		500.00		731.10
4632.00	Kostenanteil Gemeinde Reute		11'939.25		16'000.00		9'952.90
4634.00	Beitrag Assekuranz		10'000.00		10'000.00		10'000.00
7111	Planung und Projektierung	18'091.75		15'000.00		34'736.09	
3132.00	Dienstleistungen und Honorare	10'684.30		10'000.00		31'295.09	
3132.10	Digitalisierung Vermessungswerk	4'629.65		3'000.00		3'441.00	
3149.20	Quellschutzzonen	2'777.80		2'000.00			
712	Unterhalt der Anlagen	334'258.96		296'900.00		217'363.39	
7120	Quellzuleitungen und Brunnenstuben	10'912.00		3'000.00		903.50	
3149.00	Unterhalt Quellschächte und Zuleitungen	10'912.00		3'000.00		903.50	
7121	Leitungsnetz	99'641.84		150'000.00		143'534.27	
3149.00	Unterhalt Leitungsnetz	99'641.84		150'000.00		143'534.27	
7122	Aufbereitungsanlagen	3'156.40		3'400.00		2'567.20	
3199.00	Allgemeiner Unterhalt	3'156.40		3'400.00		2'567.20	
7123	Reservoir	21'728.62		44'500.00		14'162.36	
3101.00	Betriebs-, Verbrauchsmaterial			500.00		159.00	
3120.10	Wasser, Energie, Heizmaterial	3'754.02		4'000.00		3'612.51	
3149.00	Allgemeiner Unterhalt	17'974.60		40'000.00		10'390.85	
7124	Pumpanlagen	35'281.05		28'000.00		13'149.66	
3120.10	Wasser, Energie, Heizmaterial	9'781.45		6'000.00		4'769.26	

Funktionale Gliederung		Rechnung 2015		Voranschlag 2015		Rechnung 2014	
		Aufwand	Ertrag	Aufwand	Ertrag	Aufwand	Ertrag
3149.00	Allgemeiner Unterhalt	25'499.60		22'000.00		8'380.40	
7125	Betriebszentrale	12'700.10		11'000.00		9'813.60	
3101.00	Verbrauchsmaterial			1'000.00			
3149.00	Allgemeiner Unterhalt	12'700.10		10'000.00		9'813.60	
7126	Abschreibungen	150'838.95		57'000.00		33'232.80	
3300.00	Planmässige Abschreibungen Sachanlagen	50'838.95		57'000.00		33'232.80	
3301.00	Ausserplanmässige Abschreibungen Sachanlagen	100'000.00					
719	Abschluss Wasserversorgung					70'112.92	
7199	Abschluss Wasserversorgung					70'112.92	
9000.00	Ertragsüberschuss					70'112.92	
		450'578.58	473'125.32	418'600.00	451'600.00	422'926.49	422'926.49
	Gesamtergebnis	22'546.74		33'000.00			
		473'125.32	473'125.32	451'600.00	451'600.00	422'926.49	422'926.49

Abschreibungstabelle Wasserversorgung Obereggen

Konto		Buchwert	Netto-	Bruttowert		ordentliche	zusätzl.	Buchwert
		01.01.2015	Investitionen	31.12.2015		Abschreibungen	Abschreibungen	31.12.2015
		Fr.	2015	Fr.	%	Fr.	Fr.	Fr.
14	Verwaltungsvermögen	631'423.30	385'721.40	1'017'144.70	5	50'838.95	100'000.00	866'305.75
140	Sachanlagen							
1409.10	Quellenzuleitungen/Brunnenstuben	118'609.10	48'934.55	167'543.65	5	8'377.20		159'166.45
1409.20	Leitungsnetz	14'230.73	336'786.85	351'017.58	5	17'532.55	70'000.00	263'485.03
1404.10	Seewasseranschluss	0	0		5			0
1404.20	Reservoirs	135'402.10	0	135'402.10	5	6'770.10		128'632.00
1404.30	Pumpanlagen	36'223.50	0	36'223.50	5	1'811.20		34'412.30
1404.40	Betriebszentrale	326'957.87	0	326'957.87	5	16'347.90	30'000.00	280'609.97

Funktionale Gliederung		Rechnung 2015		Voranschlag 2015		Rechnung 2014	
		Ausgaben	Einnahmen	Ausgaben	Einnahmen	Ausgaben	Einnahmen
71	WASSERVERSORGUNG	478'313.95	92'592.55	455'000.00	60'000.00	633'803.60	381'401.12
710	Wasserversorgung	48'934.55		25'000.00		79'378.20	
7102	Quellenzuleitungen und Brunnenstuben	48'934.55		25'000.00		79'378.20	
5020.00	Quelleleitungen	48'934.55		25'000.00		79'378.20	
711	Planung und Projektierung	2'600.00	9'192.55	50'000.00	20'000.00	5'200.00	43'181.12
7110	Wasserversorgung Allgemein	2'600.00	9'192.55		20'000.00	5'200.00	43'181.12
5020.00	Ablieferung an Kanton für Neuanschlüsse Vorderladeren	2'600.00				5'200.00	
6120.00	Neue Wasseranschlüsse		9'192.55		20'000.00		43'181.12
7111	Planung und Projektierung			50'000.00			
5030.00	Übriger Tiefbau			50'000.00			
712	Unterhalt der Anlagen	426'779.40	83'400.00	380'000.00	40'000.00	549'225.40	338'220.00
7121	Leitungsnetz	426'779.40	83'400.00	380'000.00	40'000.00	317'488.45	338'220.00
5020.00	Leitungsnetzerweiterungen	426'779.40		380'000.00		317'488.45	
6310.00	Beitrag des Bundes						109'122.00
6310.10	Beitrag des Kantons		43'400.00				56'995.00

Wasserversorgung Obereg

Investitionsrechnung

6320.00	Beitrag der Assekuranz Obereg		40'000.00		40'000.00		40'000.00
6340.00	Beitrag des Bezirkes Obereg						56'995.00
6890.00	Übrige ausserordentliche Investitionseinnahmen						75'108.00
7125	Betriebszentrale						231'736.95
5020.00	Ersatz Betriebszentrale						231'736.95
		478'313.95	92'592.55	455'000.00	60'000.00	633'803.60	381'401.12
Nettoinvestition			385'721.40		395'000.00		252'402.48
		478'313.95	478'313.95	455'000.00	455'000.00	633'803.60	633'803.60

		Bilanz 31.12.15	Bilanz 31.12.14	Zu- / Abnahme
1	Aktiven	1'444'767.89	1'547'790.42	-103'022.53
10	Finanzvermögen	578'462.14	916'367.12	-337'904.98
100	Flüssige Mittel und kurzfristige Geldanlagen	239'872.64	300'903.04	-61'030.40
1001	Post	102'348.25	3'160.75	99'187.50
1001.00	Post	102'348.25	3'160.75	99'187.50
1002	Bank	137'524.39	297'742.29	-160'217.90
1002.00	Bank	137'524.39	297'742.29	-160'217.90
101	Forderungen	56'260.05	186'364.88	-130'104.83
1010	Forderungen aus Lieferungen und Leistungen gegenüber Dritten	40'734.35	76'217.25	-35'482.90
1010.00	Debitoren	29'054.95	70'909.55	-41'854.60
1010.10	Debitor Verrechnungssteuer	367.50	249.35	118.15
1010.20	Andere Debitoren	11'311.90	5'058.35	6'253.55
1011	Kontokorrent mit Dritten		40'353.98	-40'353.98
1011.00	Debitoren MWST Betriebsaufwand		38'463.28	-38'463.28
1011.10	Debitoren MWST Wassereinkauf		1'890.70	-1'890.70
1019	Übrige Forderungen	15'525.70	69'793.65	-54'267.95
1019.00	Übrige Forderungen	15'525.70	1'462.50	14'063.20
1019.30	MWSt Wasser		68'331.15	-68'331.15
102	Kurzfristige Finanzanlagen	251'224.95	401'048.20	-149'823.25
1022	Darlehen an Bezirk		150'000.00	-150'000.00
1022.00	Darlehen an Bezirk		150'000.00	-150'000.00
1029	Übrige kurzfristige Finanzanlagen	251'224.95	251'048.20	176.75
1029.00	Sparkonto	251'224.95	251'048.20	176.75
104	Aktive Rechnungsabgrenzungen	31'104.50	28'051.00	3'053.50

		Bilanz 31.12.15	Bilanz 31.12.14	Zu- / Abnahme
1049	Transitorische Aktiven	31'104.50	28'051.00	3'053.50
1049.00	Transitorische Aktiven	31'104.50	28'051.00	3'053.50
14	Verwaltungsvermögen	866'305.75	631'423.30	234'882.45
140	Sachanlagen	866'305.75	631'423.30	234'882.45
1404	Hochbauten	443'654.27	498'583.47	-54'929.20
1404.20	Reservoir	128'632.00	135'402.10	-6'770.10
1404.30	Pumpanlagen	34'412.30	36'223.50	-1'811.20
1404.40	Betriebszentrale	280'609.97	326'957.87	-46'347.90
1409	Übrige Sachanlagen	422'651.48	132'839.83	289'811.65
1409.10	Quellenzuleitung/Brunnenstube	159'166.45	118'609.10	40'557.35
1409.20	Leitungsnetz	263'485.03	14'230.73	249'254.30
2	Passiven	-1'422'221.15	-1'547'790.42	125'569.27
20	Fremdkapital	30'648.37	-94'920.90	125'569.27
200	Laufende Verbindlichkeiten	30'648.37	-65'961.80	96'610.17
2000	Laufende Verbindlichkeiten aus Lieferungen und Leistungen von Dritten	-4'895.65	-52.00	-4'843.65
2000.00	Laufende Verbindlichkeiten aus Lieferungen und Leistungen von Dritten	-4'895.65	-52.00	-4'843.65
2002	Steuern	35'544.02	-65'909.80	101'453.82
2002.30	Kreditoren MWST		-22'093.12	22'093.12
2002.40	Kreditoren MWST		-871.65	871.65
2002.90	MwSt Abrechnungskonto	35'544.02	-42'945.03	78'489.05
204	Passive Rechnungsabgrenzung		-28'959.10	28'959.10
2049	Transitorische Passiven		-28'959.10	28'959.10
2049.00	Transitorische Passiven		-28'959.10	28'959.10

		Bilanz 31.12.15	Bilanz 31.12.14	Zu- / Abnahme
29	Eigenkapital	-1'452'869.52	-1'452'869.52	
293	Vorfinanzierungen	-888'310.70	-888'310.70	
2930	Vorfinanzierungen	-888'310.70	-888'310.70	
2930.20	Leitungsnetz	-778'310.70	-778'310.70	
2930.30	Pumpanlage/Reservoir	-110'000.00	-110'000.00	
298	Übriges Eigenkapital	-564'558.82	-564'558.82	
2980	Übriges Eigenkapital	-564'558.82	-564'558.82	
2980.00	Übriges Eigenkapital	-564'558.82	-564'558.82	
	Gewinn / Verlust	22'546.74		22'546.74

Assekuranzverwaltung Obereggen

ERGEBNISSE

	Rechnung 2015		Voranschlag 2015		Rechnung 2014	
	Aufwand	Ertrag	Aufwand	Ertrag	Aufwand	Ertrag
LAUFENDE RECHNUNG						
Total Aufwand und Ertrag	727'195.00	840'577.10	660'100.00	719'000.00	721'334.85	791'643.40
Aufwandüberschuss						
Ertragsüberschuss	113'382.10		58'900.00		70'308.55	
	<u>840'577.10</u>	<u>840'577.10</u>	<u>719'000.00</u>	<u>719'000.00</u>	<u>791'643.40</u>	<u>791'643.40</u>
INVESTITIONSRECHNUNG						
Nettoinvestitionen						
Total Ausgaben und Einnahmen						
Zunahme der Nettoinvestitionen						
Abnahme der Nettoinvestitionen						
FINANZIERUNG						
Zunahme der Nettoinvestitionen						
Abnahme der Nettoinvestitionen						
Ordentliche Abschreibungen						
Ausserordentliche Abschreibungen						
Aufwandüberschuss Laufende Rechnung						
Ertragsüberschuss Laufende Rechnung		113'382.10		58'900.00		70'308.55
Finanzierungsfehlbetrag						
Finanzierungsüberschuss	113'382.10		58'900.00		70'308.55	
	<u>113'382.10</u>	<u>113'382.10</u>	<u>58'900.00</u>	<u>58'900.00</u>	<u>70'308.55</u>	<u>70'308.55</u>
KAPITALVERÄNDERUNG						
Finanzierungsfehlbetrag						
Finanzierungsüberschuss		113'382.10		58'900.00		70'308.55
Passivierungen						
Aktivierungen						
Abnahme des Kapitals						
Zunahme des Kapitals	113'382.10		58'900.00		70'308.55	
	<u>113'382.10</u>	<u>113'382.10</u>	<u>58'900.00</u>	<u>58'900.00</u>	<u>70'308.55</u>	<u>70'308.55</u>

Funktionale Gliederung		Rechnung 2015		Voranschlag 2015		Rechnung 2014	
		Aufwand	Ertrag	Aufwand	Ertrag	Aufwand	Ertrag
02	Allgemeine Dienste	727'195.00	840'577.10	660'100.00	719'000.00	721'334.85	791'643.40
022	Personal- und Verwaltungsaufwand	57'271.75		52'600.00		52'176.85	
0220	Personal- und Verwaltungsaufwand	57'271.75		52'600.00		52'176.85	
3000.20	Sitzungsgelder Kommission	315.00		600.00		262.50	
3010.00	Löhne des Verwaltungs- und Betriebspersonals	9'001.90		3'000.00		4'531.10	
3050.00	AG-Beiträge AHV, IV, EO, ALV, Verwaltungskosten	232.25		200.00		4.20	
3100.00	Büromaterial	1'000.00		1'000.00		1'000.00	
3130.10	Betreibungsgebühren			100.00		45.00	
3130.20	Porti	418.15		1'000.00		619.00	
3130.30	Bank- und Postfinancespesen	642.75		1'500.00		587.75	
3170.00	Spesen und Weiterbildung	661.70		200.00		127.30	
3910.00	Verwaltungsaufwand Bezirk	45'000.00		45'000.00		45'000.00	
029	Betriebsrechnung Assekuranz	669'923.25	840'577.10	607'500.00	719'000.00	669'158.00	791'643.40
0290	Betriebsrechnung Assekuranz	669'923.25	840'577.10	607'500.00	719'000.00	669'158.00	791'643.40
3090.00	Subventionsbeitrag an die Ausbildungskosten des Feuerwehrzweckverbandes	10'000.00		10'000.00		10'000.00	
3134.00	Sachversicherungsprämien	416'594.00		410'000.00		421'912.00	
3137.00	Eidg. Stempelabgaben	32'348.80		29'500.00		32'377.45	
3190.10	Schadenvergütungen für Brand- und Elementarschäden	120'192.65		70'000.00		118'525.40	
3612.00	Entschädigung an Wasserversorgung	50'000.00		50'000.00		50'000.00	
3613.00	Feuerlöschbeiträge	40'787.80		38'000.00		36'343.15	

Funktionale Gliederung	Rechnung 2015		Voranschlag 2015		Rechnung 2014	
	Aufwand	Ertrag	Aufwand	Ertrag	Aufwand	Ertrag
4200.00 Laufende Prämien		646'976.55		620'000.00		647'374.05
4200.20 Rataprämien		38'757.25				2'408.50
4401.00 Zinserträge		121.05		1'000.00		160.05
4402.00 Zinsen kurzfristige Finanzanlagen		30'000.00		30'000.00		30'000.00
4407.00 Zinsen langfristige Finanzanlagen		7'632.95		5'000.00		5'028.00
4614.10 Zahlungen der Rückversicherung für geleistete Schadenzahlungen		117'089.30		63'000.00		106'672.80
99 Nicht aufgeteilte Posten					70'308.55	
999 Abschluss					70'308.55	
9990 Abschluss					70'308.55	
9000.00 Ertragsüberschuss					70'308.55	
	727'195.00	840'577.10	660'100.00	719'000.00	791'643.40	791'643.40
Gesamtergebnis	113'382.10		58'900.00			
	840'577.10	840'577.10	719'000.00	719'000.00	791'643.40	791'643.40

		Bilanz 31.12.15	Bilanz 31.12.14	Zu- / Abnahme
1	Aktiven	5'680'800.29	5'567'416.99	113'383.30
10	Finanzvermögen	5'680'800.29	5'567'416.99	113'383.30
100	Flüssige Mittel und kurzfristige Geldanlagen	352'288.49	176'745.94	175'542.55
1001	Post	14'262.34	25'474.19	-11'211.85
1001.00	Post	14'262.34	25'474.19	-11'211.85
1002	Bank	338'026.15	151'271.75	186'754.40
1002.00	Bank	338'026.15	151'271.75	186'754.40
101	Forderungen	11'394.30	18'801.60	-7'407.30
1010	Forderungen aus Lieferungen und Leistungen gegenüber Dritten	11'394.30	18'801.60	-7'407.30
1010.00	Debitoren	9'213.35	15'115.10	-5'901.75
1010.10	Debitoren per 31.12.2012		2'205.15	-2'205.15
1010.20	Debitoren Verrechnungssteuer	2'180.95	1'481.35	699.60
102	Kurzfristige Finanzanlagen	5'317'117.50	5'371'869.45	-54'751.95
1020	Kurzfristige Darlehen	4'050'000.00	3'050'000.00	1'000'000.00
1020.00	Kurzfristige Darlehen	4'050'000.00	3'050'000.00	1'000'000.00
1023	Festgelder	1'261'775.10	2'260'555.15	-998'780.05
1023.00	Festgelder	1'261'775.10	2'260'555.15	-998'780.05
1046	Aktive Rechnungsabgrenzungen Erfolgsrechnung	5'342.40	61'314.30	-55'971.90
1046.00	Aktive Rechnungsabgrenzungen	5'342.40	61'314.30	-55'971.90
2	Passiven	-5'567'418.19	-5'567'416.99	-1.20
20	Fremdkapital		1.20	-1.20
204	Passive Rechnungsabgrenzung		1.20	-1.20

		Bilanz 31.12.15	Bilanz 31.12.14	Zu- / Abnahme
2046	Passive Rechnungsabgrenzung		1.20	-1.20
2046.00	Passive Rechnungsabgrenzung		1.20	-1.20
29	Eigenkapital	-5'567'418.19	-5'567'418.19	
290	Verpflichtungen bzw. Vorschüsse gegenüber Spezialfinanzierungen	-5'567'418.19	-5'567'418.19	
2900	Spezialfinanzierungen im Eigenkapital	-5'567'418.19	-5'567'418.19	
2900.00	Deckungskapital	-5'567'418.19	-5'567'418.19	
	Gewinn / Verlust	113'382.10		113'382.10

Funktionale Gliederung		Rechnung 2015		Voranschlag 2015		Rechnung 2014	
		Aufwand	Ertrag	Aufwand	Ertrag	Aufwand	Ertrag
1500	FEUERWEHR	170'084.10	168'824.85	177'500.00	177'500.00	173'270.65	173'270.65
3000.20	Sitzungsgelder Kommission	2'432.50		2'500.00		1'767.50	
3010.00	Sold/Entgelt AdF	42'751.50		50'000.00		44'294.55	
3030.00	Übrige Arbeitskräfte	2'137.50		2'500.00		1'980.00	
3050.00	AG-Beiträge AHV, IV, EO, ALV, Verwaltungskosten	172.05		100.00		49.50	
3090.00	Aus- und Weiterbildung des Personals	7'430.00		5'000.00		7'297.00	
3100.00	Büromaterial, Einrichtung, Geräte, Software	2'260.80		3'500.00		4'421.20	
3101.00	Betriebs-, Verbrauchsmaterial	523.40		1'500.00		306.90	
3101.10	Chemische Löschmittel			500.00			
3101.20	Treibstoff Fahrzeuge/Geräte	1'754.70		1'500.00		1'969.10	
3109.00	Übriger Material- und Warenaufwand	4'205.55		3'500.00		330.00	
3110.00	Brandausrüstung und Geräte	19'246.65		15'000.00		16'795.40	
3111.10	Ausrüstungsergänzung Fahrzeuge	1'421.40		1'000.00		3'510.00	
3112.00	Ausrüstung AdF/Truppe	26'438.70		30'000.00		29'826.70	
3120.10	Strom, Heizmaterial, Wasser, Porti	510.15		3'000.00		1'259.65	
3130.10	Telefongebühren und Alarmanlage	7'362.35		8'000.00		7'141.25	
3130.30	Bank- und Postcheckspesen	20.00				25.95	
3134.00	Fahrzeugversicherungen	5'374.55		6'500.00		6'027.70	
3134.10	Sachversicherungen	907.85		1'000.00		1'648.80	
3138.00	Aerztliche Untersuchungen	792.50		3'500.00		4'478.45	
3149.10	Unterhalt Fahrzeuge	15'574.45		3'000.00		3'202.40	
3149.30	Unterhalt Brandausrüstung und Geräte	12'888.60		15'000.00		7'414.00	
3151.00	Unterhalt Ausrüstung AdF/Truppe	1'188.40		2'500.00		4'004.65	
3151.10	Betriebskosten Hubretter/RttgGte	6'110.90		8'500.00		16'292.10	

Funktionale Gliederung	Rechnung 2015		Voranschlag 2015		Rechnung 2014	
	Aufwand	Ertrag	Aufwand	Ertrag	Aufwand	Ertrag
3161.00 Garagenmiete	2'040.00		2'400.00		2'040.00	
3170.00 Einsatzspesen/Verpflegung	3'161.60		4'000.00		4'117.20	
3612.00 Einzugsprovision Gemeinde Reute/Kanton	539.35		1'000.00		557.85	
3631.00 Beiträge an Verbände	2'338.00		2'000.00		1'482.00	
3940.00 Zinsaufwand	500.65		500.00		1'030.80	
4200.00 Feuerwehersatzabgaben		82'039.60		75'000.00		73'127.65
4200.10 Löschkostenbeiträge		28'690.85		27'000.00		29'308.75
4250.00 Verkäufe						324.85
4260.00 Dienstleitungen für Dritte		4'722.50		500.00		5'672.00
4260.10 Rückerstattung Ausbildungskosten		6'720.00		5'000.00		7'420.00
4290.00 Übrige Erträge						420.15
4602.10 Rechnungsausgleich Oberegg 70%				20'300.00		9'203.25
4602.20 Rechnungsausgleich Reute 30%				8'700.00		3'944.25
4611.00 Globalbeitrag Kanton AI		23'605.00		18'000.00		20'733.00
4611.10 Beitrag Assekuranz AR		13'045.00		13'000.00		13'086.00
4612.10 Beitrag Assekuranz Oberegg		10'000.00		10'000.00		10'000.00
4940.00 Zinsertrag		1.90				30.75
	170'084.10	168'824.85	177'500.00	177'500.00	173'270.65	173'270.65
Gesamtergebnis		1'259.25				
	170'084.10	170'084.10	177'500.00	177'500.00	173'270.65	173'270.65

		Bilanz 31.12.15	Bilanz 31.12.14	Zu- / Abnahme
1	Aktiven	110'629.05	105'533.20	5'095.85
10	Finanzvermögen	110'629.05	105'533.20	5'095.85
100	Flüssige Mittel und kurzfristige Geldanlagen	105'730.50	92'374.95	13'355.55
1001	Post	104'090.20	90'553.45	13'536.75
1001.00	Post	104'090.20	90'553.45	13'536.75
1002	Bank	1'640.30	1'821.50	-181.20
1002.00	Bank	1'640.30	1'821.50	-181.20
101	Forderungen	11.45	10.75	0.70
1010	Forderungen	11.45	10.75	0.70
1010.10	Debitoren Verrechnungssteuer	11.45	10.75	0.70
104	Aktive Rechnungsabgrenzung	4'887.10	13'147.50	-8'260.40
1046	Aktive Rechnungsabgrenzung	4'887.10	13'147.50	-8'260.40
1046.00	Aktive Rechnungsabgrenzung	4'887.10	13'147.50	-8'260.40
2	Passiven	-111'888.30	-105'533.20	-6'355.10
20	Fremdkapital	-111'888.30	-105'533.20	-6'355.10
200	Laufende Verbindlichkeiten	-12'666.80		-12'666.80
2000	Laufende Verbindlichkeiten aus Lieferungen und Leistungen von Dritten	-12'557.50		-12'557.50
2000.00	Laufende Verbindlichkeiten aus Lieferungen und Leistungen von Dritten	-12'557.50		-12'557.50
2005	Interne Kontokorrente	-109.30		-109.30
2005.11	Ausgleichskasse	-109.30		-109.30
201	Kurzfristige Finanzverbindlichkeiten	-99'221.50	-105'533.20	6'311.70

		Bilanz 31.12.15	Bilanz 31.12.14	Zu- / Abnahme
2011	Verbindlichkeiten gegenüber Gemeinwesen und Gemeindezweckverbänden	-50'000.00	-50'000.00	
2011.30	Darlehen Assekuranz	-50'000.00	-50'000.00	
2046	Passive Rechnungsabgrenzung	-49'221.50	-55'533.20	6'311.70
2046.00	Passive Rechnungsabgrenzung	-49'221.50	-55'533.20	6'311.70
	Gewinn / Verlust	-1'259.25		-1'259.25

ALKOHOL-ZEHNTEL

Anfangsbestand per 01. Januar 2015			50'586.10
Zinsen Darlehen Bezirk 2015	350.00		
Verwaltungsaufwand 2015		400.00	
TA / Verwaltungsaufwand	400.00		
TP / Zinsen Darlehen		350.00	
Zinsen 2015	23.40		
	<hr/>		
	773.40	750.00	
Vorschlag 2015			23.40
			<hr/>
Vermögensbestand per 31. Dezember 2015			50'609.50
Vermögensausweis:			
Darlehen Bezirk		35'000.00	
Anlagesparkonto, App. Kantonalbank		15'609.50	
	-	<hr/>	
		50'609.50	50'609.50

FIDEL - EUGSTER - STIFTUNG

Anfangsbestand per 1. Januar 2015				24'782.50
TA Auflösung Zinsen 2013			200.00	
TP Auflösung Verwaltungsaufwand 2013+2014	800.00			
Zins Darlehen an Bezirk 2015	200.00			
Verwaltungsaufwand an Bezirk für 2015			400.00	
Zinsen App.KB 2015	7.75			
TA Zinsen 2013+2014+2015	600.00			
TP Verwaltungsaufwand 2013+2014+2015			1200.00	
	<hr/>			
	1607.75	1800.00		
Rückschlag 2015				192.25
				<hr/>
Vermögensbestand per 31. Dezember 2015				24'590.25
Vermögensausweis:				
Darlehen Bezirk Oberegg			20'000.00	
Anlagesparkonto, App. Kantonalbank			5'190.25	
TA, Zinsen 2013 + 2014 + 2015 von Bezirk			600.00	
TP, Verwaltungsaufwand 2013 + 2014 + 2015 an Bezirk			-1200.00	
			<hr/>	
			24'590.25	24'590.25

BERICHT DER RECHNUNGSPRÜFUNGSKOMMISSION

Als Rechnungsprüfungskommission haben wir das Rechnungswesen des Bezirks Oberegg aufgrund der gesetzlichen Vorschriften per 31. Dezember 2015 geprüft.

Wir haben festgestellt, dass

- die auf den 31. Dezember abgeschlossenen Bilanzen, Erfolgsrechnungen und Investitionsrechnungen mit der Buchhaltung übereinstimmen
- bei der Darstellung der Vermögenslage sowie des Jahresergebnisses der einzelnen Rechnungen die gesetzlichen Bewertungsgrundsätze eingehalten wurden
- die Buchhaltung entsprechend den gesetzlichen Vorschriften ordnungsgemäss geführt wurde
- die in den Bestandesrechnungen aufgeführten Wertschriften vollständig vorhanden sind und sorgfältig aufbewahrt werden

Aufgrund unserer Prüfung beantragen wir, die vorliegende Jahresrechnung 2015 zu genehmigen.

Oberegg, 16. Februar 2016

Die Rechnungsprüfungskommission

B. Niederer
F. Eisenhut
E. Geiger
B. Stark

Einladung zur Orientierungsversammlung

ai oberegg . . .

Donnerstag, 14. April 2016

19.30 Uhr

Vereinssaal Oberegg

- 1. Orientierung über die Jahresrechnung 2015 der öffentlichen Verwaltungen**
(Hauptmann Hannes Bruderer)
- 2. Information zum Stand Zusammenschlussvertrag Bezirk-Schule**
(Josef Schmid, Projektleitung)
- 3. Information zu Projekten im Bezirk Oberegg**
(Hauptmann Hannes Bruderer)
- 4. Orientierung über die Sachgeschäfte der Landsgemeinde vom 24. April 2016**
(Mitglieder Ständekommission)
- 5. Infos zu Wahlgeschäften**
(politische Gruppierungen/Parteien)

Wir freuen uns auf eine zahlreiche Teilnahme.

Bezirksrat Oberegg

